

Министерство образования и науки Удмуртской Республики
Бюджетное профессиональное образовательное учреждение
Удмуртской Республики «Ижевский торгово-экономический техникум»

МЕТОДИЧЕСКИЕ РЕКОМЕНДАЦИИ
«Основные термины по специальности 38.02.08 Торговое дело»
(словарь РЖЯ)

Ижевск, 2025

УДК: 377

ББК: 74.474

С 90

Составитель:

Сурнина Эвелина Александровна, сурдопереводчик Республиканского центра инклюзивного профессионального образования БПОУ УР «Ижевский торгово-экономический техникум».

Методические рекомендации «Основные термины по специальности 38.02.08 Торговое дело» (словарь РЖЯ) – Ижевск, ул. Ворошилова, 20 а. Изд-во: БПОО - БПОУ УР «Ижевский торгово-экономический техникум», 2025. – 10 с.

ВВЕДЕНИЕ

Жестовый язык — самостоятельная лингвистическая система, практически никак не связанная с вербальными языками. Важно понимать, что жестовый язык обладает собственной грамматикой, собственной логикой построения фраз и предложений и никак не связан со «слышимыми» языками. Жестовый язык не родился из «слышимого», не является его продолжением или подвидом. Жестами мы подчеркиваем смысл произносимых слов или усиливаем его.

Сурдопереводчик в системе среднего профессионального образования – это специалист, который обеспечивает коммуникацию между глухими и слабослышащими обучающимися и преподавателями. Он переводит устную речь на язык жестов во время занятий, а также помогает с коммуникацией на массовых мероприятиях. Такой специалист может работать в колледжах и техникумах, способствуя инклюзивному образованию, помогая в адаптации учебных материалов и обеспечивая доступность учебного процесса.

Основные направления работы:

Устный перевод: переводит лекции, семинары и практические занятия с устного языка на язык жестов.

Коммуникация: помогает в общении студента с преподавателями, другими студентами и администрацией, а также во время внеучебных мероприятий.

Адаптация: может помогать в адаптации учебных материалов или объяснять их на языке жестов, способствуя более эффективному усвоению информации.

Интеграция: способствует социальной и академической интеграции студентов с нарушениями слуха в образовательную среду колледжа или техникума.

Основные термины по специальности 38.02.08 Торговое дело

Торговый центр



Касса



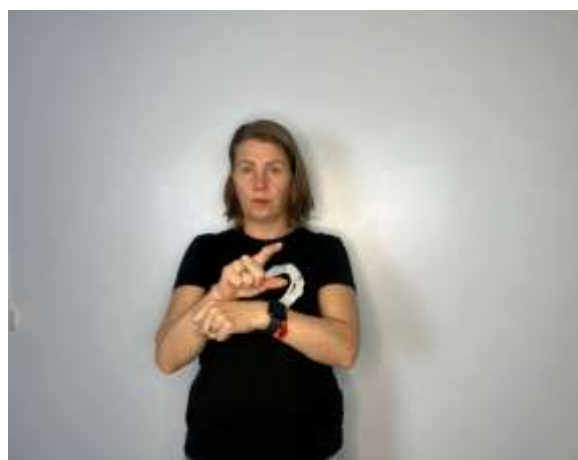
План продаж



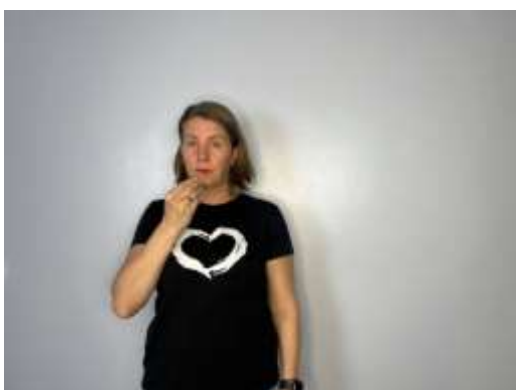
Условия продаж



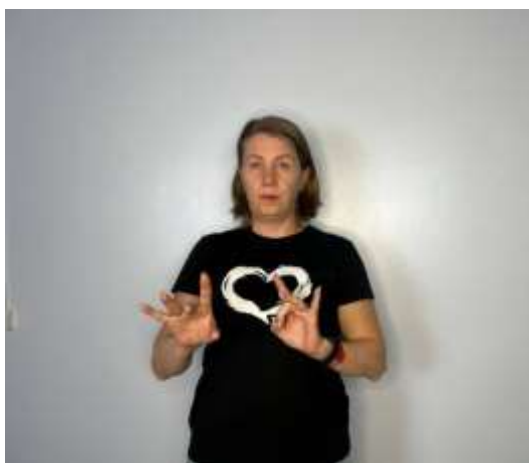
Заказчик



Продукт



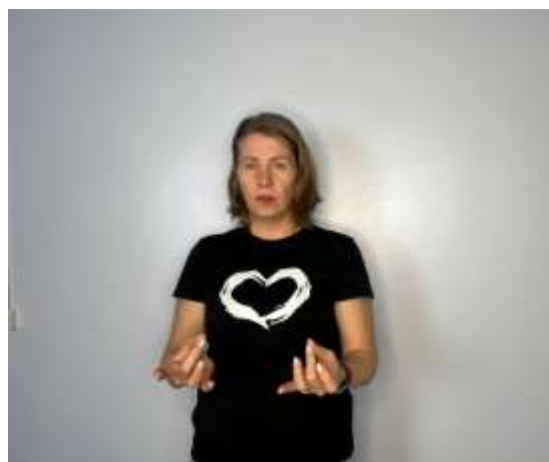
Реклама



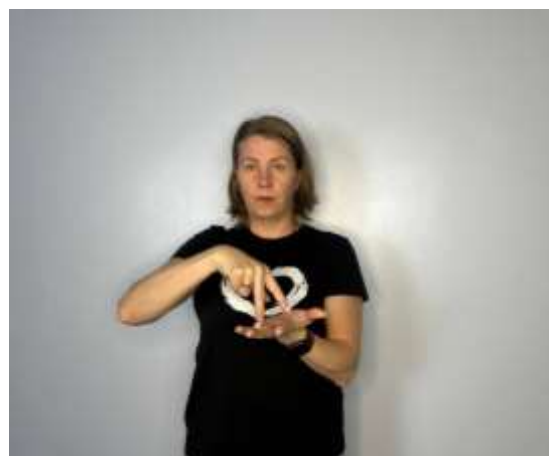
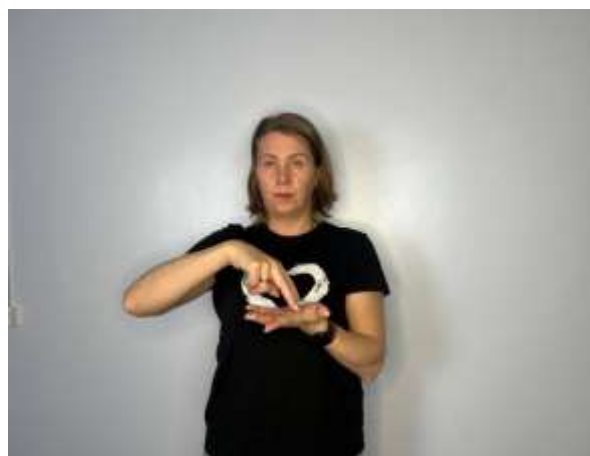
Правила продаж



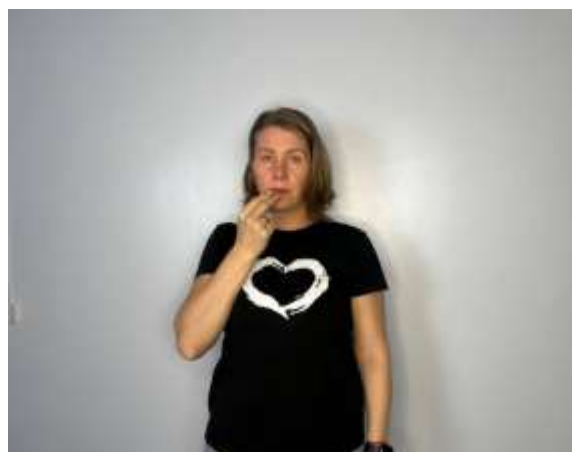
Упаковка



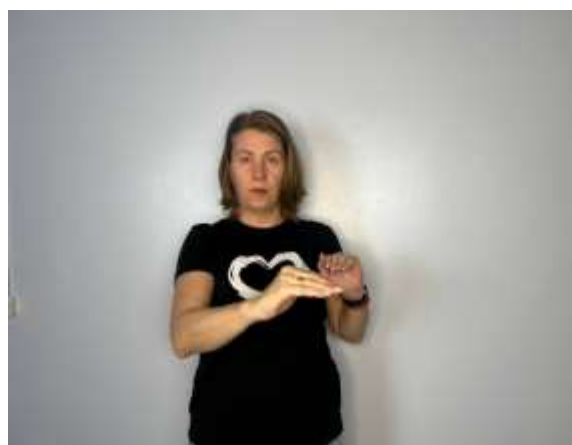
Логистика (план)



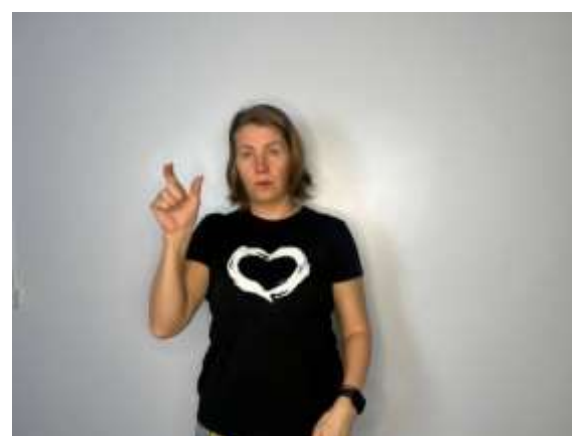
Доставка продуктов



Склад



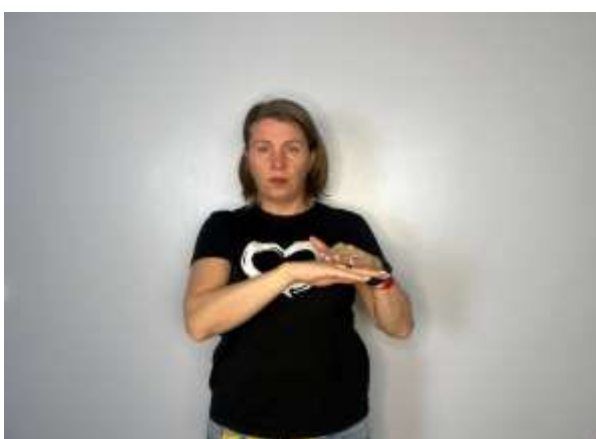
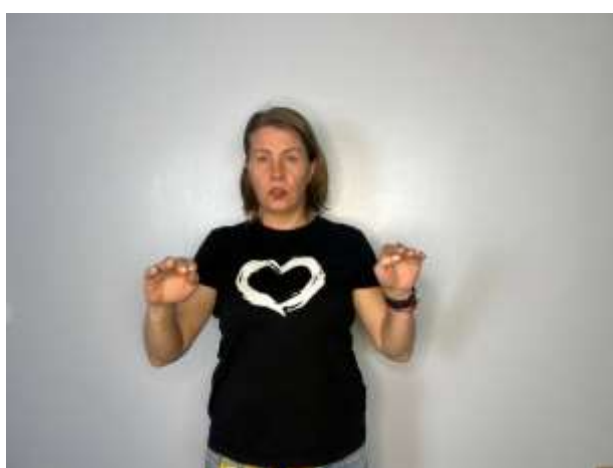
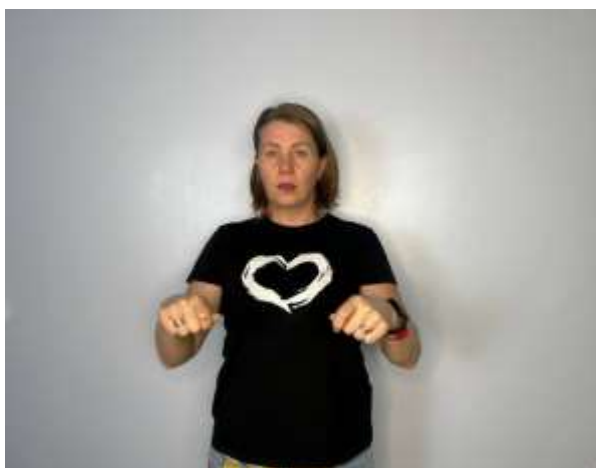
Продавец



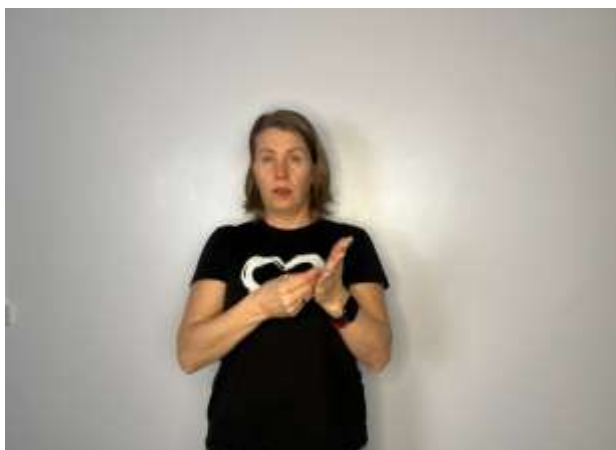
Покупатель



Хранение товара



Цена



Штбельное хранение товара

